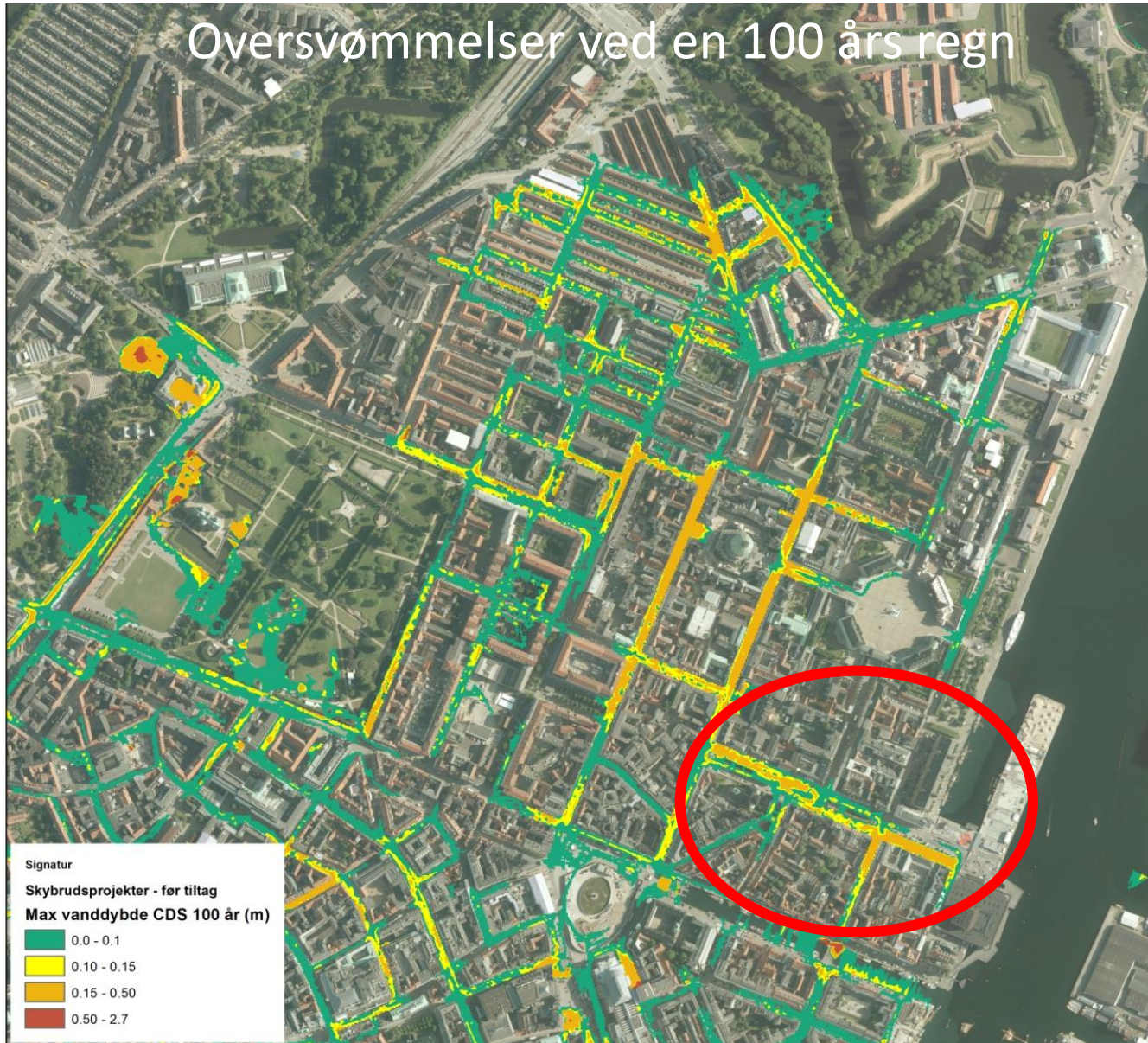


# Skt Annæ Plads

Klima og skybrudssikring

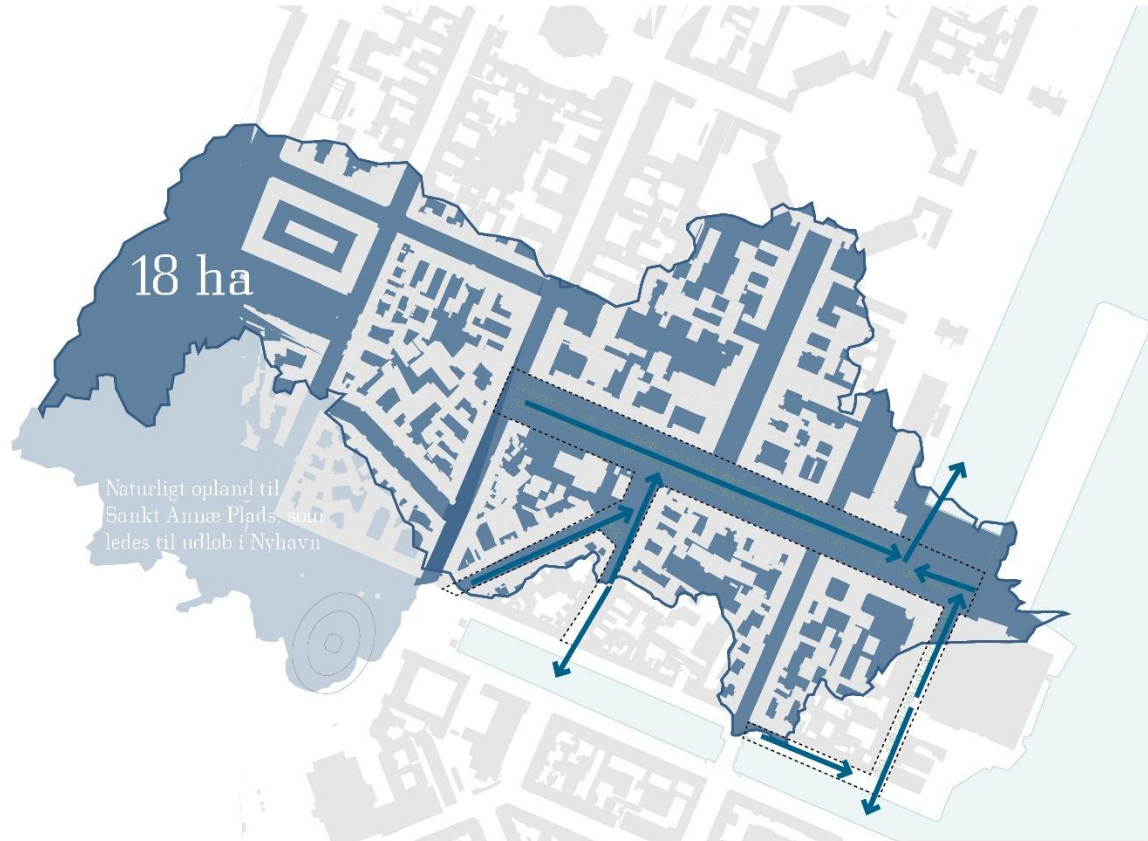
# INDRE BY NORD –

Oversvømmelser ved en 100 års regn



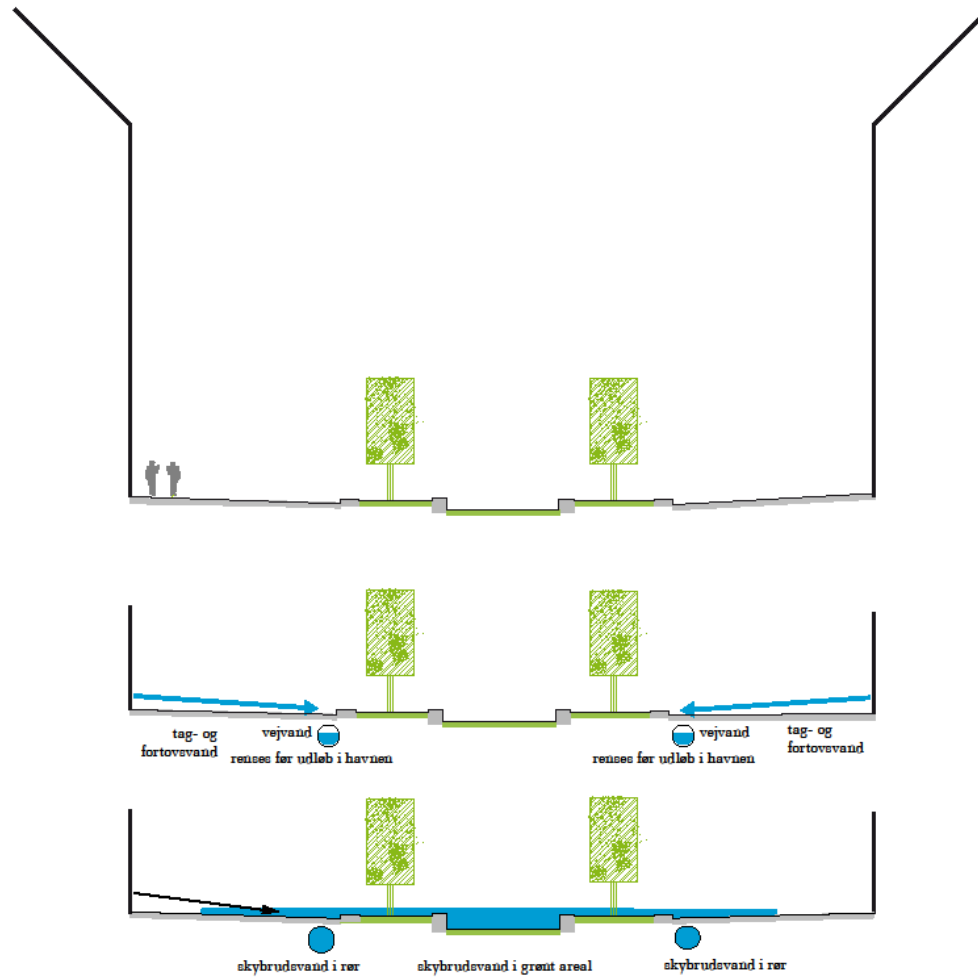
## REGNVANDSHÅNTERING

Skybrudsprojektet skal håndtere og lede regnvand fra et opland på 18 ha.  
Byrummene udformes med skålform så vandet ledes til midten af rummet, til udledning i havnen



DISPOSITIONSFORSLAG FOR SANKT ANNÆ PLADS PROJEKTET. Sankt Annæ Plads, Kvæsthusgade, Nyhavn samt Lille og Store Strandstræde.

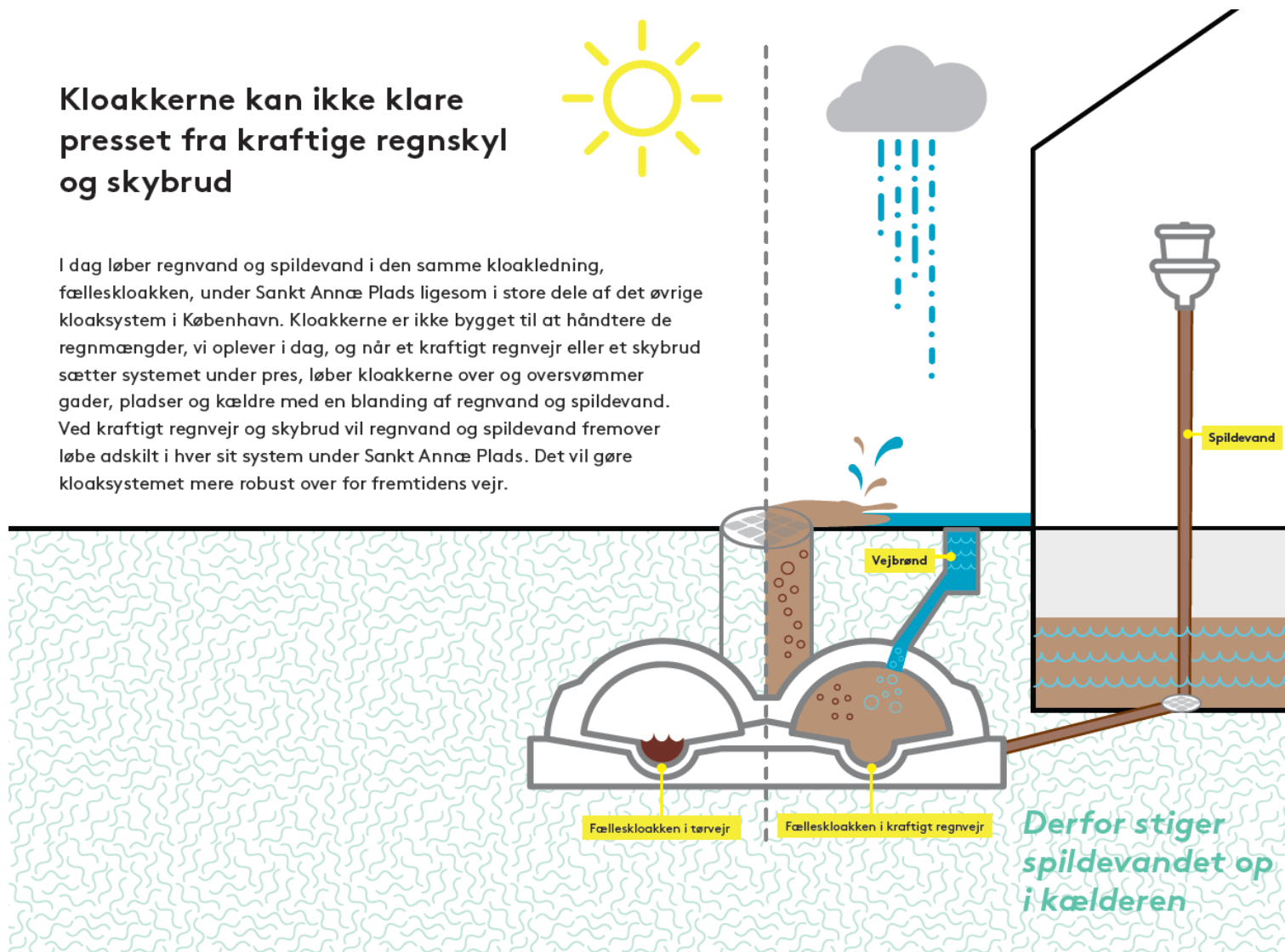
side 5



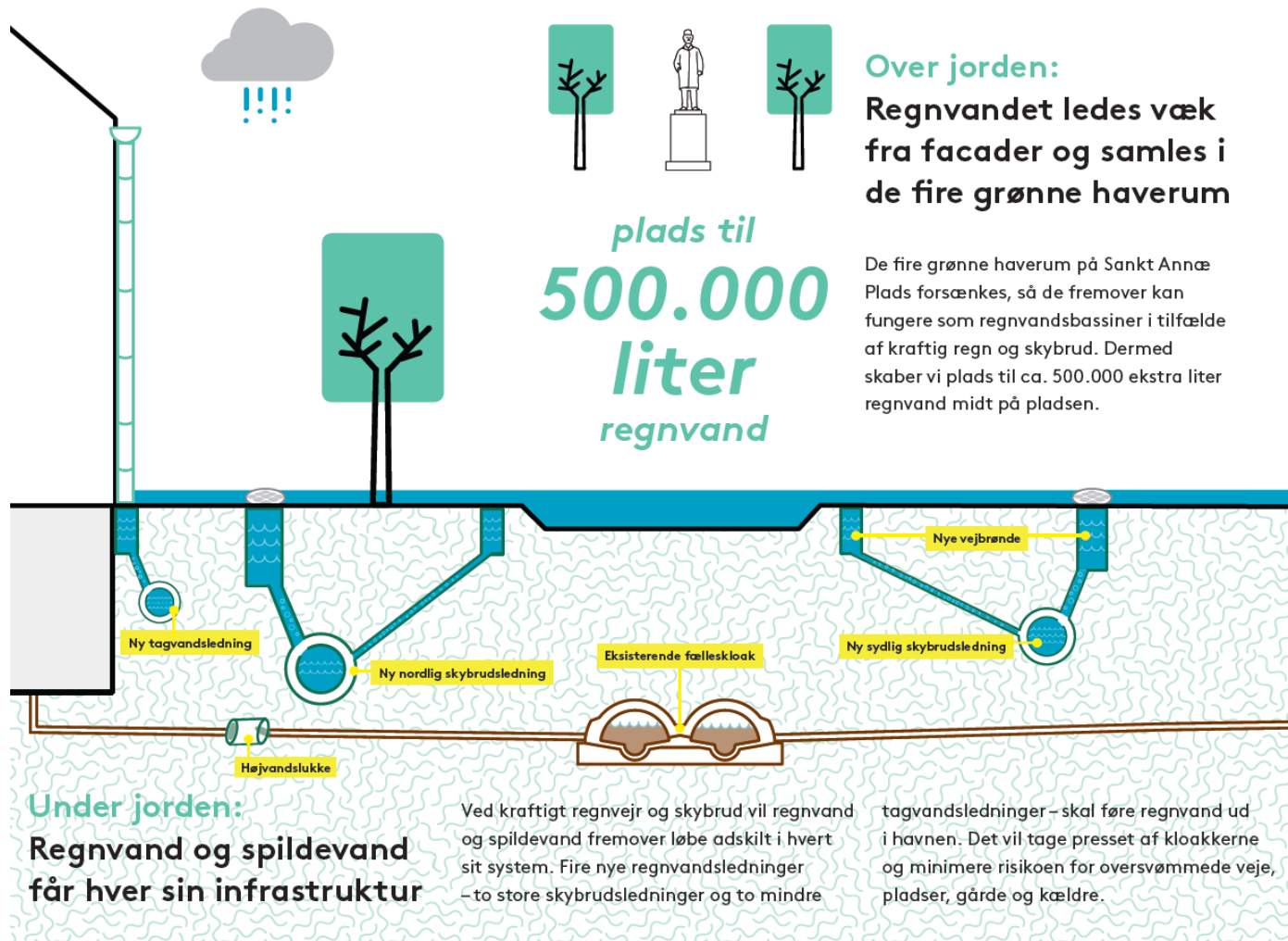


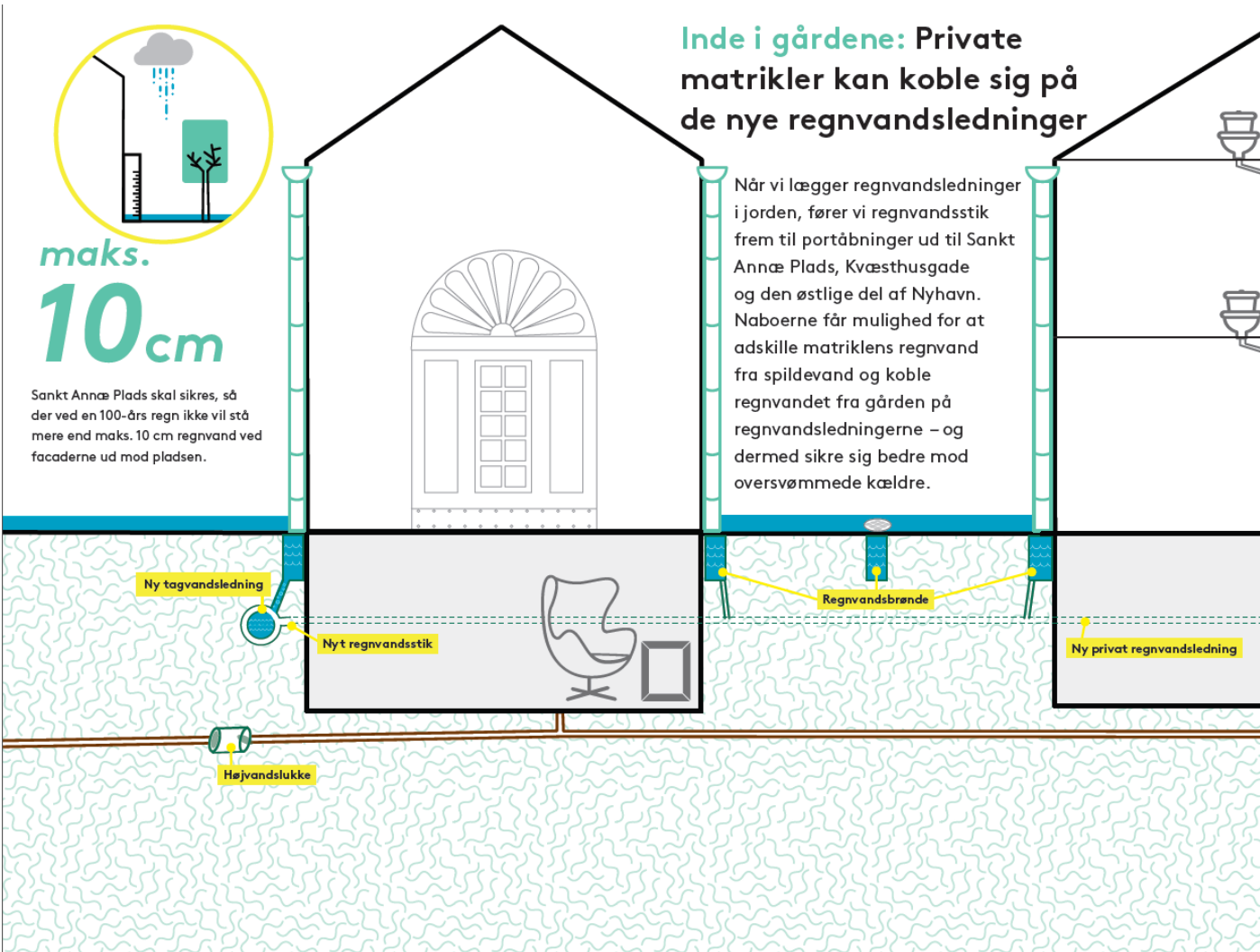
## Kloakkerne kan ikke klare presset fra kraftige regnskyl og skybrud

I dag løber regnvand og spildevand i den samme kloakledning, fælleskloakken, under Sankt Annæ Plads ligesom i store dele af det øvrige kloaksystem i København. Kloakkerne er ikke bygget til at håndtere de regnmængder, vi oplever i dag, og når et kraftigt regnvejr eller et skybrud sætter systemet under pres, løber kloakkerne over og oversvømmer gader, pladser og kældre med en blanding af regnvand og spildevand. Ved kraftigt regnvejr og skybrud vil regnvand og spildevand fremover løbe adskilt i hver sit system under Sankt Annæ Plads. Det vil gøre kloaksystemet mere robust over for fremtidens vejr.



Derfor stiger spildevandet op i kælderen





# Sankt Annæ Plads







FRANKLIN D. ROOSEVELT  
DE FORENEDE STATER  
PRESIDENT 1933-1945

HAN KEMPEDE FOR  
VERDENS FRIHED